



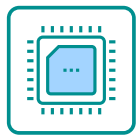
# EIS-2208

## 双路机架异构加速服务器

EIS-2208 2U双路机架异构加速服务器, 基于Intel® Grantley EP 平台, 灵活适配Intel Xeon E5-2600 v3 (Haswell-EP) / v4 (Broadwell) 系列处理器, 16个内存插槽最大支持2TB内存, 8+2本地HDD/SSD存储, 通过PCIE可扩展计算加速卡/SSD扩展加速, 更好的支持 AI、HPC 和加速计算工作负载, 可广泛适用于服务器虚拟化、异构加速平台及AI等超大规模数据中心应用领域。



### 产品特点



支持Intel Xeon E5-2600 v3 (HaswellEP) / v4 (Broadwell) 系列处理器, 单处理器支持高达22个计算核心, Intel C612 Chipset。



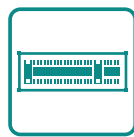
8个前置硬盘位兼容 3.5/2.5" HDD/SSD, 存储数据100TB+, 内置2个 2.5" HDD/SSD硬盘位



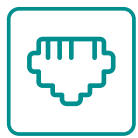
支持16个DDR4 DIMMS内存插槽, 支持RDIMM/LRDIMM, 速度最高达 2666MT/S, 最大容量2TB



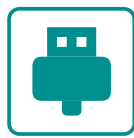
最多支持 2 X P C I E \* 1 6 double-deck FH card



最多支持8个pcie插槽, 可通过Riser连接器横向扩展6个pcie插槽, 其中2个pcie\*16, 4个pcie\*8

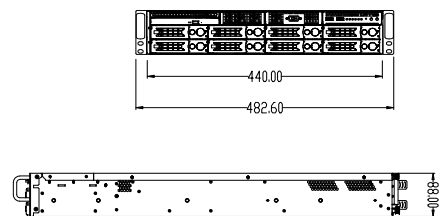
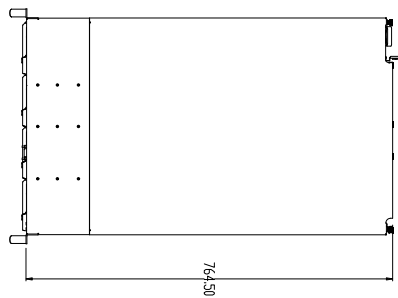


灵活选配2个GE (i210), 4个GE (i350)、1个BMC管理网口, 支持IPMI、SOL、KVM Over IP、虚拟媒体等管理特性



前置2个USB 2.0, 1个VGA (前、后置可选), 4个USB 3.0, 1个COM, 2/4个GE电口和1个BMC管理网口

### 产品尺寸图



(单位:MM)

### 产品规格

项目	描述
处理器	Intel Xeon E5-2600 v3 (Haswell-EP) / v4 (Broadwell) 系列, 每个处理器最高可达 22 个计算核心
芯片组	Intel C612 Chipset (Wellsburg)
内存	16个DDR4 DIMMs插槽, 支持RDIMM/LRDIMM, 速度最高达2666MT/s, 最大容量2TB (LRDIMM 128GB)
本地存储	8个2.5/3.5" HDD/SSD+内置2个2.5" HDD/SSD(可选)
RAID支持	灵活选配支持RAID0,1,10或RAID0,1,10,5,50,6,60等配置
LAN	灵活选配2个GE(i210), 4个GE(i350) 1个BMC管理网口, 支持IPMI、SOL、KVM Over IP、虚拟媒体等管理特性
PCIE扩展	板载直插4个PCI-E插槽, 通过Riser连接器进行横向扩展, 最多可扩展6个PCI-E, 其中最多支持 2XPCIE*16 double-deck FH card
前后I/O端口	前置2个USB2.0, 1个VGA8盘位时前置可选 后置1个VGA, 4个USB3.0, 1个COM, 2/4个GE电口和1个BMC管理网口
操作系统支持	Microsoft Windows Sever (Windows Server 2008 R1/2012/ 2012 R2 /2016) Red Hat Enterprise Linux SUSE Linux Enterprise Server CentOS Citrix XenServer Vmware ESX
工作温度	0°C~40°C; 5%-95% (非凝结状态)
电源	可配置2个铂金冗余热插拔电源, 支持1+1冗余, 可选规格: 550W, 800W, 1200W
尺寸	440mm(宽) X88mm(高) X764mm(深)

### 订购信息

料号	型号	描述
0020-062691	EIS-2208/SVE-2902/1200W准系统	研祥2U工业服务器/Grantley-EP平台/支持双Xeon E5-2600V3/V4处理器/16*DDR4 DIMM/8*3.5抽拉硬盘位 /1*COM/2*VGA/2*USB2.0/4*USB3.0/2或者4个GE电口/1个BMC管理网口/8*PCI-E 3.0扩展 (通过Riser连接器横向扩展6个PCIE, 2个Riser扩展板, 各扩展1*PCIE*16/2*PCIE*8) /导轨/1200W单电源
0020-062701	EIS-2208/SVE-2902VD/800W准系统	研祥2U工业服务器/Grantley-EP平台/支持双Xeon E5-2600V3/V4处理器/16*DDR4 DIMM/8*3.5"抽拉硬盘位 /1*COM/2*VGA/2*USB2.0/4*USB3.0/2或者4个GE电口/1个BMC管理网口/8*PCI-E 3.0扩展 (通过Riser连接器横向扩展6个PCIE, 2个Riser扩展板, 各扩展1*PCIE*16/2*PCIE*8) /导轨/800W单电源
0010-111451	EIS-2208-R/E5-2620V4*1/8G*1/1T*2/1*COM/2*VGA/2*USB2.0/4*USB3.0/2个GE电口/1个BMC管理网口/8*PCI-E 3.0扩展 (通过Riser连接器横向扩展6个PCIE, 2个Riser扩展板, 各扩展1*PCIE*16/2*PCIE*8) /导轨/800W冗余电源	
0010-111441	EIS-2208-R/E5-2650V4*1/8G*2/1T*2/1*COM/2*VGA/2*USB2.0/4*USB3.0/2个GE电口/1个BMC管理网口/8*PCI-E 3.0扩展 (通过Riser连接器横向扩展6个PCIE, 2个Riser扩展板, 各扩展1*PCIE*16/2*PCIE*8) /导轨/800W冗余电源	
0010-111421	EIS-2208/E5-2620V4*2/16G*2/1T*1/1200W单	研祥2U工业服务器/Grantley-EP平台/ E5-2620V4*2/16G*2/1T*1/1*COM/2*VGA/2*USB2.0/4*USB3.0/2个GE电口/1个BMC管理网口/导轨/1200W单电源
0010-111431	EIS-2208/E5-2620V4*2/16G*2/1T*1/800W单	研祥2U工业服务器/Grantley-EP平台/ E5-2620V4*2/16G*2/1T*1/1*COM/2*VGA/2*USB2.0/4*USB3.0/2个GE电口/1个BMC管理网口/导轨/800W单电源